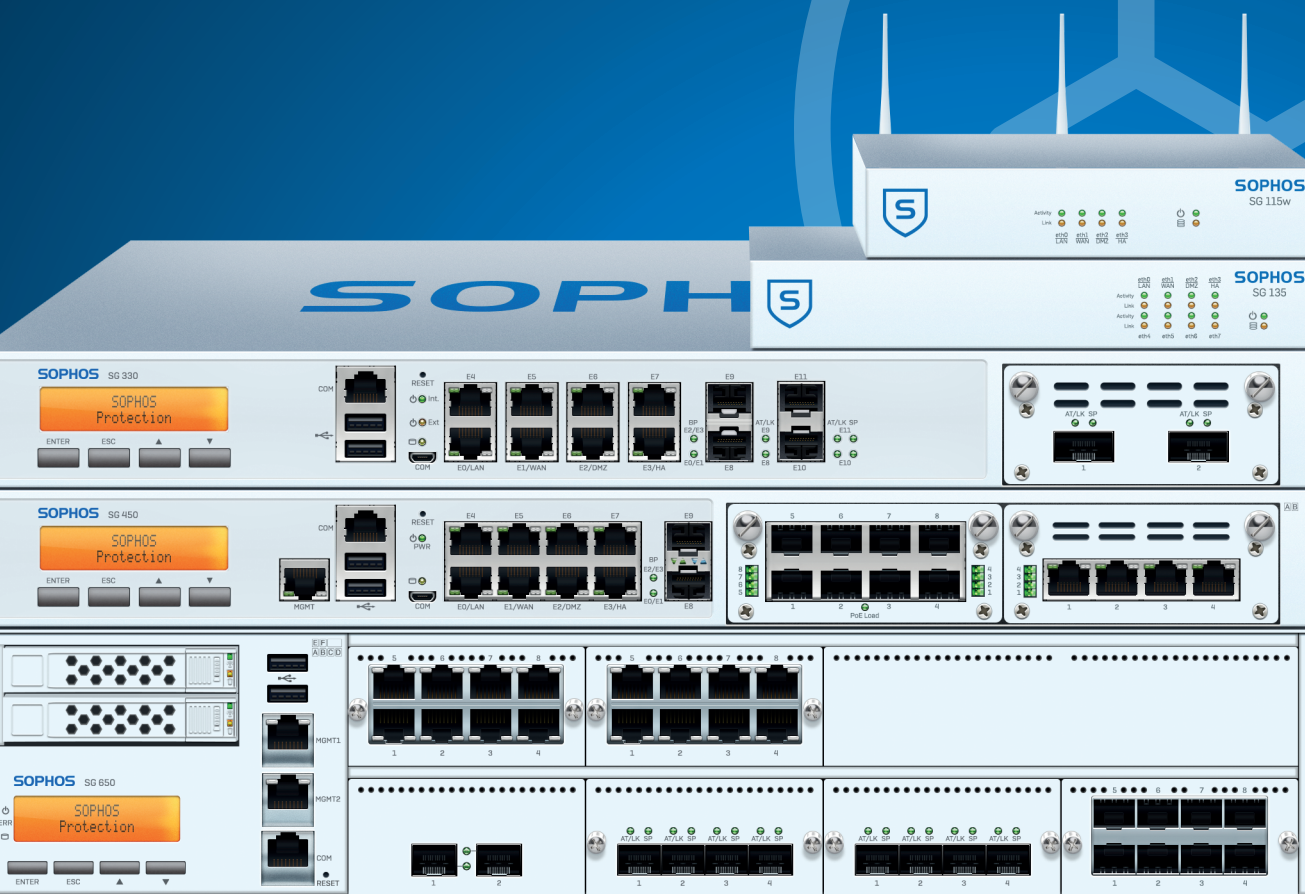


Dispositivos de la serie SG de Sophos

Dé rienda suelta a todo el potencial de su red

Dado que los requisitos de ancho de banda aumentan constantemente, los dispositivos de seguridad de red necesitan hacer más que nunca antes. Los dispositivos de la serie SG de Sophos están diseñados para proporcionar un rendimiento, versatilidad y eficiencia óptimos para satisfacer todas sus necesidades de seguridad.



Dé rienda suelta a todo el potencial de su red

Los dispositivos de la serie SG de Sophos están diseñados para proporcionar el equilibrio óptimo entre rendimiento y protección – para diversos entornos TI. Independientemente de si necesita una solución para una pequeña oficina remota, quiere proteger su escuela, o si es una organización global que requiere una alta disponibilidad y características de nivel empresarial, nuestros dispositivos de la serie SG son la elección perfecta.

Versátil

Dispositivos para adaptarse a todos los entornos

Nuestra amplia línea de productos hace que sea fácil para usted elegir el dispositivo adecuado. Un modelo con un número mayor indica un mayor rendimiento y un mayor número de puertos u opciones de conectividad.

Y dado que cada suscripción de software está disponible en todos los dispositivos, la solución se puede dimensionar de forma flexible para que se ajuste a su presupuesto y a sus necesidades de seguridad individuales. El Next-generation firewall incluye seguridad todo en uno en una sola caja, es su elección.

Rápido

Rendimiento probado en todos los modelos

Nuestros dispositivos se basan en la tecnología Intel más avanzada. El uso optimizado de procesadores de varios núcleos permite la consolidación de sus soluciones de seguridad sin que esto suponga un menor rendimiento de su equipo.

Con unas velocidades de rendimiento del firewall, IPS y VPN más rápidas que nunca, nuestros dispositivos de la serie SG son capaces de manejar sin esfuerzo múltiples tareas simultáneamente. Además, puede ampliarlo fácilmente mediante el agrupamiento dinámico de hasta 10 unidades sin equilibradores de carga externa.

Sensible

Tecnología construida para procesar datos en tiempo real

Su red está en constante cambio por lo que su protección debe poder adaptarse. Todos nuestros dispositivos tienen integradas unidades de estado sólido (SSD) para el almacenamiento local de datos de cuarentena de spam y obtener un acceso más rápido a informes completos y registros en tiempo real.

El acelerado escaneado de contenido, dentro de la memoria en modo de proxy seguro, hace que sus defensas sean más eficaces y eficientes.

Seguro

Diseñado para el negocio – hoy y mañana

Utilizando la última tecnología de Intel, nuestros productos ofrecen la máxima flexibilidad. Añada elementos de protección cuando lo necesite, sin cambiar o actualizar su hardware. Esto significa que usted se beneficia de las futuras mejoras en el software y el rendimiento, que garantizan el mejor valor posible para su inversión.

Todos los modelos 1U y 2U tienen disponibles características de redundancia como una segunda fuente de alimentación. Además, el modelo 1U SG 450 y todos los modelos 2Us incluyen un segundo disco duro.

Modularidad

Opciones de configuración flexibles en muchos modelos

Configure su hardware para adaptarlo a su infraestructura y cámbielo a medida que usted lo necesite. Nuestros módulos LAN Flexi Port opcionales le ofrecen flexibilidad para seleccionar la conectividad que necesita, ya sea cobre, fibra, 10 GbE o 40 GbE.

Los módulos Flexi Port son intercambiables dentro de una gama, como la 1U; así, por ejemplo, puede utilizar el mismo módulo con todos sus dispositivos 1U, lo cual le ahorra dinero si se actualiza a un modelo distinto en un futuro.

Conectado

Cobertura inalámbrica completa - para todas las oficinas

Nuestros modelos de escritorio de la serie SG 100 con tecnología inalámbrica integrada son una solución muy ordenada, incluso para las oficinas con un espacio más compacto. Dado que el punto de acceso está integrado, no se requiere ningún hardware adicional. En caso de necesitar cobertura adicional o de contar con un espacio más grande, puede añadir puntos de acceso de Sophos.

Cada uno de nuestros dispositivos tiene un controlador inalámbrico integrado para que pueda conectar puntos de acceso de Sophos y gestionarlos de manera sencilla desde su consola de administración central.

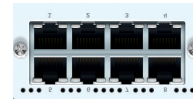
Módulos Flexi Port

Configure su hardware para adaptarlo a su infraestructura y cámbielo a medida que usted lo necesite. Nuestros módulos LAN Flexi Port opcionales le ofrecen flexibilidad para seleccionar la conectividad que necesita, ya sea cobre, fibra, 10 GbE o 40 GbE.

La mayoría de módulos Flexi Port son intercambiables dentro de una gama de dispositivos; por ejemplo, puede utilizar el mismo módulo con todos sus dispositivos 1U, lo cual le ahorra dinero si se actualiza a un modelo superior en un futuro.



Módulo Flexi Port de 8 puertos GbE de cobre [para SG/XG 2xx/3xx/4xx solamente]



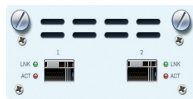
Módulo Flexi Port de 8 puertos GbE de cobre [para XG 750 y SG/XG 550/650 Rev. 2 solamente]



Módulo Flexi Port de 8 puertos GbE SFP [para SG/XG 2xx/3xx/4xx solamente]



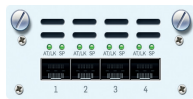
Módulo Flexi Port de 8 puertos GbE SFP [para XG 750 y SG/XG 550/650 Rev. 2 solamente]



Módulo Flexi Port de 2 puertos de 10 GbE SFP+ [para SG/XG 2xx/3xx/4xx solamente]



Módulo Flexi Port de 2 puertos de 10 GbE SFP+ [para XG 750 y SG/XG 550/650 Rev. 2 solamente]



Módulo Flexi Port de 4 puertos de 10 GbE SFP+ [para SG/XG 2xx/3xx/4xx solamente]



Módulo Flexi Port de 4 puertos de 10 GbE SFP+ [para XG 750 y SG/XG 550/650 Rev. 2 solamente]



2 puertos de 40 GbE QSFP+
[Para SG/XG 210 Rev. 3 y SG/XG 230, 3xx y 4xx Rev. 2 solamente]



4 puertos de 1 GE de cobre PoE
[Para SG/XG 210 Rev. 3 y SG/XG 230, 3xx y 4xx Rev. 2 solamente]



8 puertos de 1 GE de cobre PoE
[Para SG/XG 210 Rev. 3 y SG/XG 230, 3xx y 4xx Rev. 2 solamente]

Tenga en cuenta: Los transceptores [mini GBICs] se venden por separado.

Dispositivos de la serie Sophos SG de un vistazo

Matriz de productos

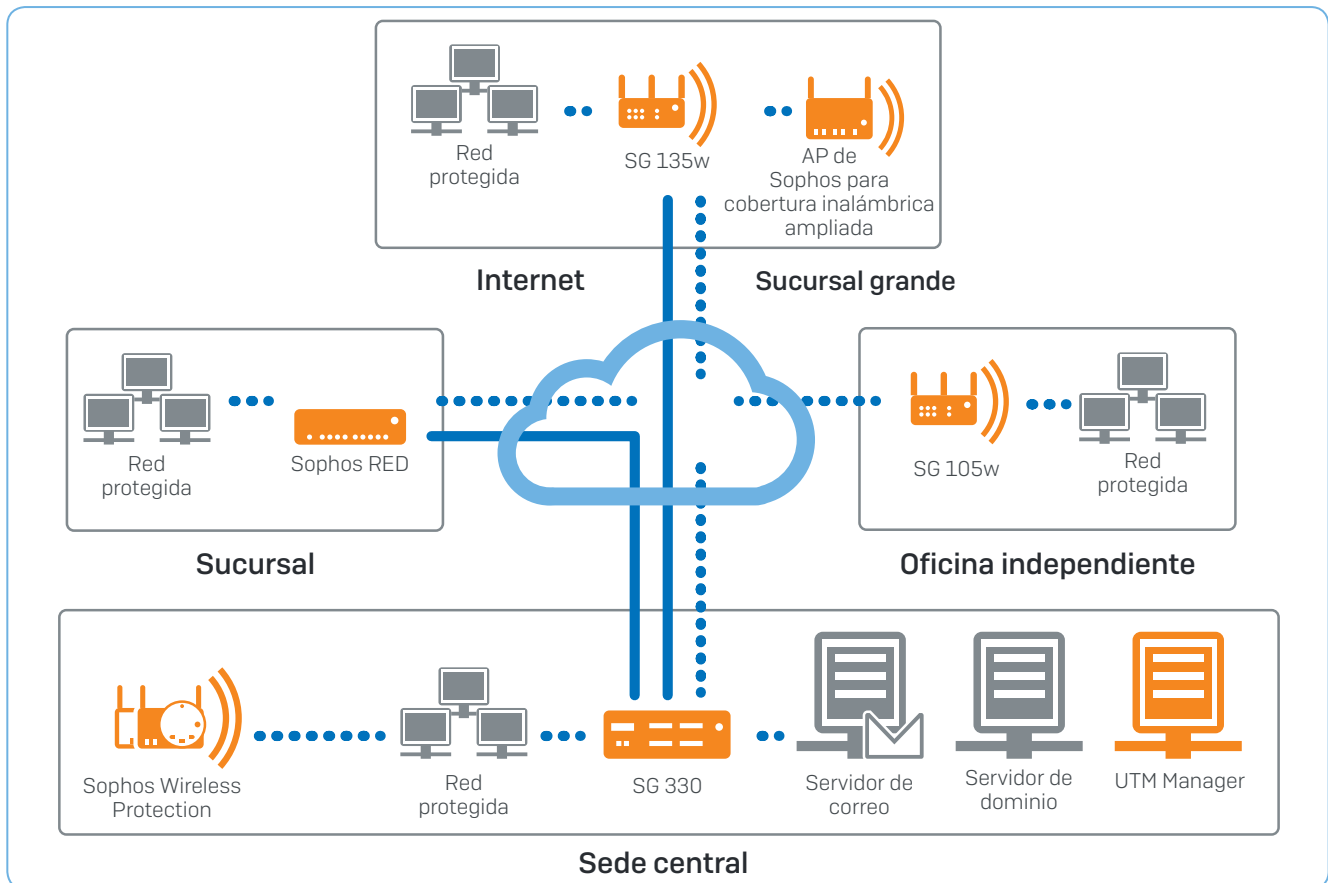
Modelo	Revisión n.º	Factor de forma	Tech. Especificaciones			Rendimiento			
			Puertos/ranuras (Máx. puertos)	Modelo w 802.11	Componentes intercambiables	Firewall (Mbps)	VPN (Mbps)	IPS (Mbps)	AV-proxy (Mbps)
SG 105(w)	2	escritorio	4	a/b/g/n	n/d	1.500	325	350	90
SG 115(w)	2	escritorio	4	a/b/g/n	n/d	2.300	425	500	120
SG 125(w)	2	escritorio	8	a/b/g/n/ac	n/d	3.100	500	750	200
SG 135(w)	2	escritorio	8	a/b/g/n/ac	n/d	6.000	1.000	1.500	350
SG 210	3	1U	8/1 (16)	n/d	aliment. ext. opc.	12.000	1.000	2.000	500
SG 230	2	1U	8/1 (16)	n/d	aliment. ext. opc.	14.500	2.000	3.000	800
SG 310	2	1U	12/1 (20)	n/d	aliment. ext. opc.	19.000	3.000	5.000	1.200
SG 330	2	1U	12/1 (20)	n/d	aliment. ext. opc.	22.000	4.000	6.000	1.500
SG 430	2	1U	10/2 (26)	n/d	aliment. ext. opc.	28.000	4.000	7.000	2.000
SG 450	2	1U	10/2 (26)	n/d	aliment. int. opc.	30.000	5.000	8.000	2.500
SG 550	2	2U	8/4 (32)	n/d	Potencia, SSD, Ventilador	45.000	8.000	12.000	3.500
SG 650	2	2U	8/6 (48)	n/d	Potencia, SSD, Ventilador	65.000	10.000	16.000	5.000

Esto es lo que obtiene con cada servidor de seguridad de la serie SG de Sophos:

- La última tecnología multinúcleo de Intel para un rendimiento y eficiencia óptimos
- Las mismas características de seguridad disponibles en todos los tamaños de dispositivos
- SSD incorporado como almacenamiento de datos de cuarentena locales, registros y presentación de informes
- Módulos Flexi Port disponibles para todos los dispositivos 1U y 2U [intercambiables dentro de una gama, por ejemplo, 1U]
- Sophos UTM Manager (SUM) gratuito para gestionar múltiples dispositivos
- Posibilidad de agrupar de forma dinámica hasta 10 dispositivos del mismo tipo, sin equilibradores de carga externos

Dispositivos de la serie SG de Sophos - Pequeño

Estos firewalls de escritorio ofrecen un rendimiento excepcional para los modelos de esta clase y están disponibles con el mismo amplio conjunto de características de seguridad que todos los demás dispositivos. Los siguientes diagramas muestran algunas implementaciones típicas de esta gama utilizando tanto LAN inalámbrica como puntos de acceso externos.



Un escenario de implementación típico usando el 135w SG y el SG 105w como parte de una organización distribuida.

Dispositivos de escritorio de la serie SG de Sophos: SG 105, SG 105w, SG 115, SG 115w

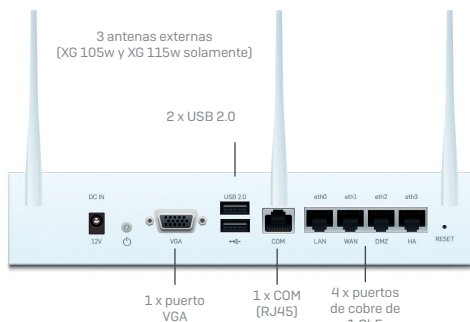
Especificaciones técnicas

Estos dispositivos de firewall de escritorio ofrecen una excelente relación precio-rendimiento, ideal para pequeñas empresas o sucursales con presupuestos limitados. Están disponibles con o sin LAN inalámbrica integrada, por lo que incluso se puede tener una solución de seguridad de red y punto de acceso "todo en uno" sin necesidad de hardware adicional. Por supuesto, también puede añadir puntos de acceso externos. Junto con la tecnología multinúcleo de Intel, diseñada para un mejor rendimiento y eficacia en un pequeño factor de forma, estos modelos vienen equipados con puertos de cobre de 4 GbE. Puede elegir entre nuestra suscripción BasicGuard de menor coste; seleccionar los módulos de software de su elección; o elegir FullGuard para disfrutar de todas las características de seguridad.

Vista frontal



Vista trasera



Especificaciones inalámbricas (SG 105w y SG 115w solamente)

Nº de antenas	3 externas
Funciones MIMO	3 x 3:3
Interfaz inalámbrica	802.11a/b/g/n (2.4 GHz / 5 GHz)

Interfaces físicas

Almacenamiento [cuarentena local/registros]	SSD integrado
Interfaces Ethernet (fijas)	4 GE cobre
Puertos de E/S (trasero)	2 x USB 2.0 1 x COM (RJ45) 1 x VGA
Fuente de alimentación	Alcance automático externo de DC: 12V, 100-240VAC, 50-60 Hz

Especificaciones físicas

Montaje	Kit de montaje en bastidor disponible (pedir por separado)
Dimensiones Ancho x Profundidad x Altura	225 x 150 x 44 mm 8.86 x 5.91 x 1.73 pulgadas
Peso	1,19 kg / 2,62 lbs (fuera del paquete) 2,185 kg / 4,82 lbs (en el paquete)

Entorno

Consumo de energía	4,83W, 16,468 BTU/h (inactivo) 9,84W, 33,55 BTU/h (carga completa)
Temperatura en funcionamiento	0-40°C (en funcionamiento) -20 a +80°C (almacenamiento)
Humedad	10%-90%, sin condensación

Certificaciones de productos

Certificaciones	CE, FCC Class B, CB, VCCI, C-Tick, UL, CCC
-----------------	--

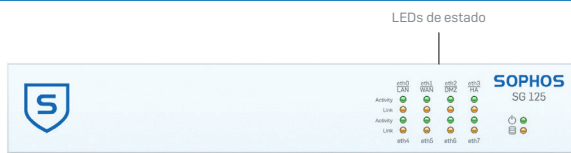
Rendimiento	SG 105(w) Rev. 2	SG 115(w) Rev. 2
Rendimiento del firewall	1,5 Gbps	2,3 Gbps
Rendimiento de la VPN	325 Mbps	425 Mbps
Rendimiento del IPS	350 Mbps	500 Mbps
Rendimiento del antivirus (proxy)	90 Mbps	120 Mbps
Conexiones simultáneas	1.000.000	1.000.000
Conexiones nuevas/seg.	15.000	20.000
Número máximo de usuarios con licencia	sin restricciones	sin restricciones

Dispositivos de escritorio de la serie SG de Sophos: SG 125, SG 125w, SG 135, SG 135w

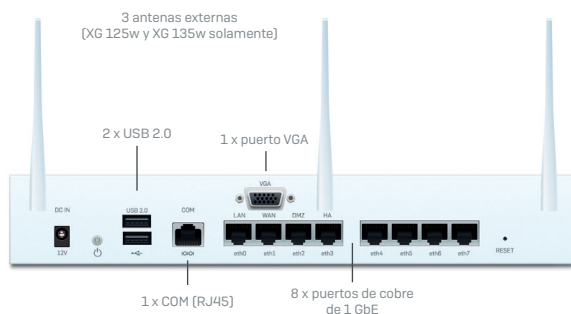
Especificaciones técnicas

Estos potentes dispositivos de firewall ofrecen el rendimiento de un 1U con un factor de forma y precio de un dispositivo de sobremesa. Si necesita proteger un pequeño negocio u oficinas sucursales y trabaja con un presupuesto reducido, estos modelos son la opción ideal. También están disponibles con LAN inalámbrica 802.11ac integrada para proporcionar a sus trabajadores móviles una cobertura y conectividad óptimas. Construido sobre la última arquitectura de Intel, nuestro software hace un uso óptimo de la tecnología multinúcleo para proporcionar un excelente rendimiento para todos sus procesos clave. Estos modelos vienen equipados con puertos de cobre de 8 GbE incorporados y, como con todos nuestros servidores de seguridad, se pueden agrupar hasta 10 dispositivos de forma dinámica para una mayor escalabilidad.

Vista frontal



Vista trasera



Especificaciones inalámbricas (SG 125w y SG 135w solamente)

Nº de antenas	3 externas
Funciones MIMO	3 x 3:3
Interfaz inalámbrica	802.11a/b/g/n/ac (2,4 GHz / 5 GHz)

Interfaces físicas

Almacenamiento (cuarentena local/registros)	SSD integrado
Interfaces Ethernet (fijas)	8 GE cobre
Puertos de E/S (trasero)	2 x USB 2.0 1 x COM (RJ45) 1 x VGA
Fuente de alimentación	Alcance automático externo de DC: 12V, 100-240VAC, 50-60 Hz

Especificaciones físicas

Montaje	Kit de montaje en bastidor disponible (pedir por separado)
Dimensiones Ancho x Profundidad x Altura	288 x 186,8 x 44 mm 11,38 x 7,35 x 1,73 pulgadas
Peso	1,7 kg / 3,75 lbs (fuera del paquete) 2,82 kg / 6,22 lbs (en el paquete)

Entorno

Consumo de energía	12,46W, 49,3 BTU/h (inactivo) 26,16W, 89,2 BTU/h (carga completa)
Temperatura en funcionamiento	0-40°C [en funcionamiento] -20 a +80°C [almacenamiento]
Humedad	10%-90%, sin condensación

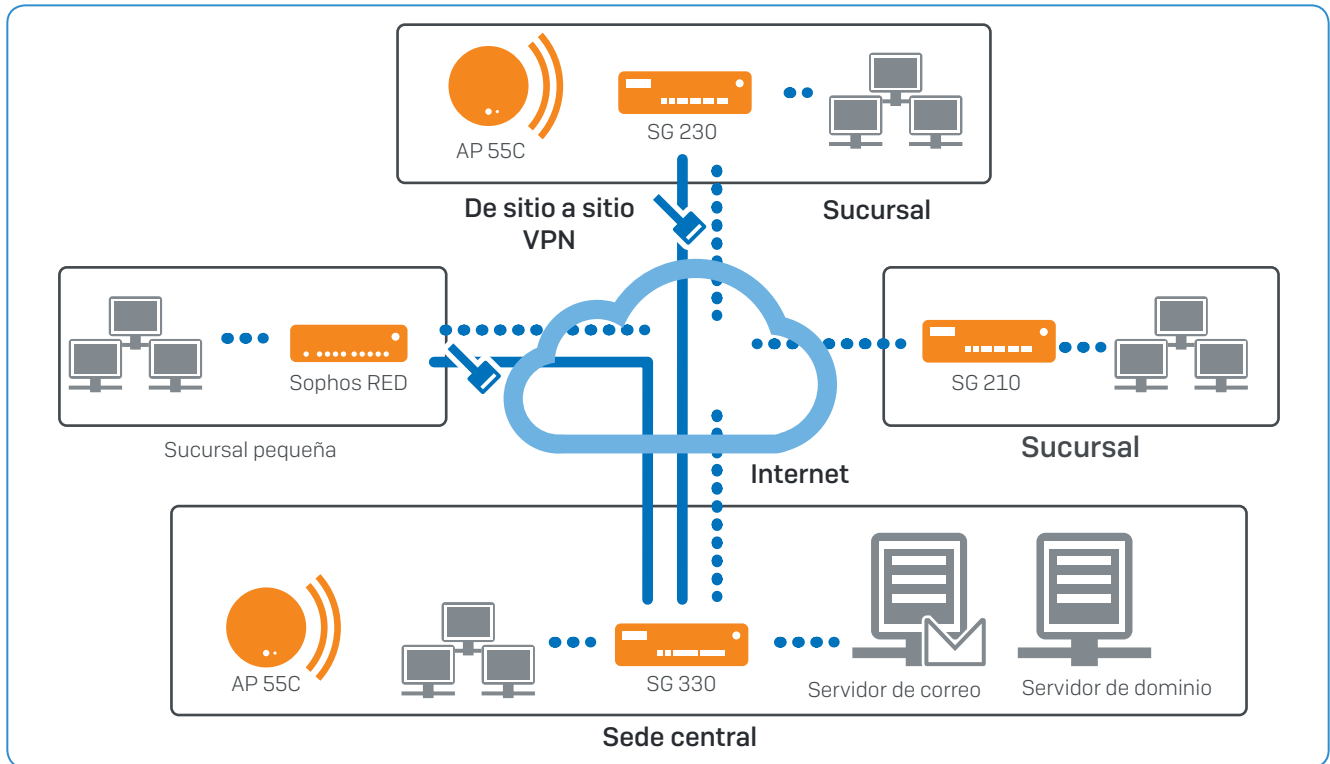
Certificaciones de productos

Certificaciones	CE, FCC Class B, CB, VCCI, C-Tick, UL, CCC
-----------------	--

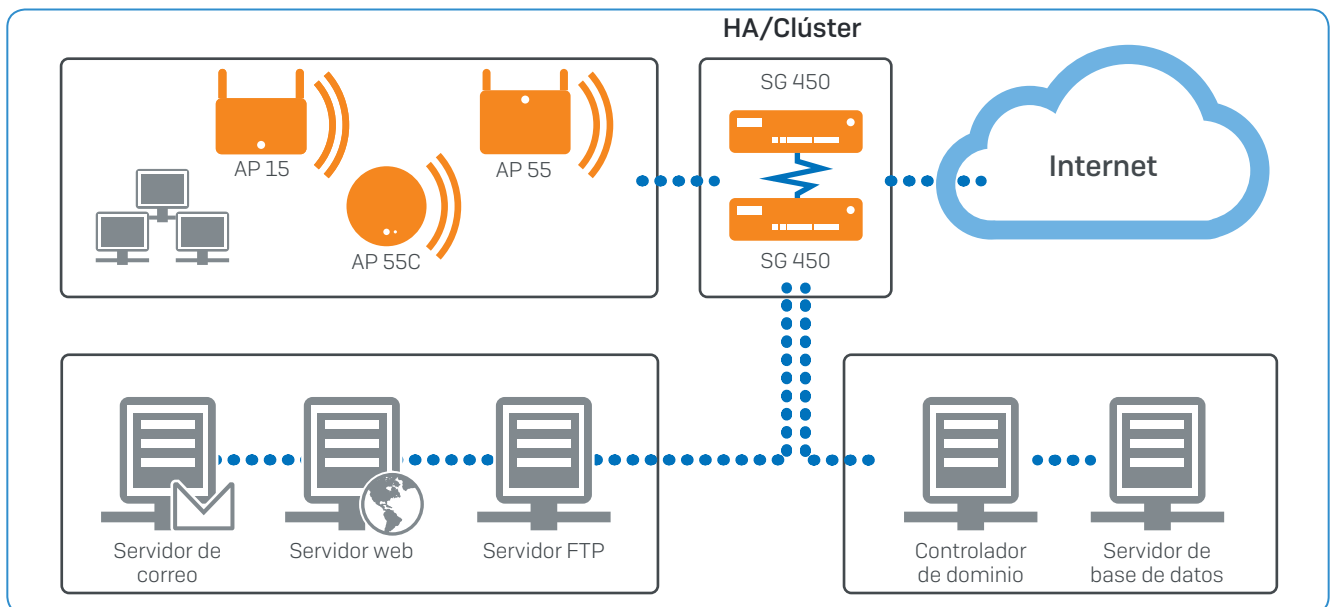
Rendimiento	SG 125(w) Rev. 2	SG 135(w) Rev. 2
Rendimiento del firewall	3,1 Gbps	6 Gbps
Rendimiento de la VPN	500 Mbps	1 Gbps
Rendimiento del IPS	750 Mbps	1,5 Gbps
Rendimiento del antivirus (proxy)	200 Mbps	350 Mbps
Conexiones simultáneas	2.000.000	2.000.000
Conexiones nuevas/seg.	24.000	36.000
Número máximo de usuarios con licencia	sin restricciones	sin restricciones

Dispositivos de la serie SG de Sophos - Medio

Sea cual sea su escenario de despliegue, estos dispositivos pueden manejar múltiples soluciones de seguridad en cualquier situación. Los siguientes diagramas muestran implementaciones típicas en esta gama.



Escenario usando dispositivos de la serie SG y RED para sucursales



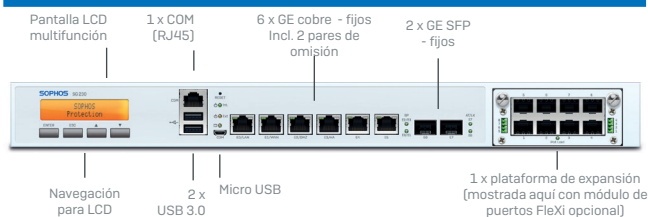
Escenario de despliegue con clúster de dos dispositivos SG 450

Dispositivos de la serie SG de Sophos: SG 210, SG 230

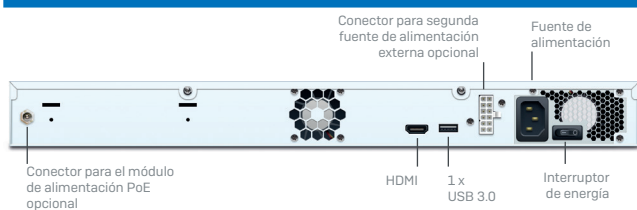
Especificaciones técnicas

Los dispositivos SG 210 y SG 230 de Sophos están diseñados para proteger a empresas pequeñas y medianas y sucursales. Basados en la última tecnología de Intel y equipados con 6 puertos GbE de cobre, 2 puertos GbE SFP y una ranura Flexi Port para configurarse con un módulo opcional, proporcionan una gran flexibilidad y velocidad con una excelente relación entre precio y rendimiento. Al igual que con todos los modelos, puede agrupar de forma dinámica hasta 10 de estos dispositivos.

Vista frontal



Vista trasera



Entorno

Consumo de energía	SG 210: 19W, 65 BTU/h (inactivo) 35W, 119 BTU/h (carga completa) SG 230: 21W, 72 BTU/h (inactivo) 41W, 141 BTU/h (carga completa)
Temperatura en funcionamiento	0-40°C [en funcionamiento] -20 a +80°C [almacenamiento]
Humedad	10%-90%, sin condensación

Certificaciones de productos

Certificaciones	CB, UL, CE, FCC Clase A, ISED, VCCI, RCM, CCC BIS (planificado), MSIP/KCC (planificado)
-----------------	--

Rendimiento	SG 210 Rev. 3	SG 230 Rev. 2
Rendimiento del firewall	12 Gbps	14,5 Gbps
Rendimiento de la VPN	1 Gbps	2 Gbps
Rendimiento del IPS	2 Gbps	3 Gbps
Rendimiento del antivirus (proxy)	500 Mbps	800 Mbps
Conexiones simultáneas	4.000.000	4.000.000
Conexiones nuevas/seg.	60.000	70.000
Número máximo de usuarios con licencia	sin restricciones	sin restricciones

Interfaces físicas

Almacenamiento (cuarentena local/registros)	SSD integrado
Interfaces Ethernet (fijas)	6 GE cobre (incl. 2 pares de omisión) 2 GE SFP*
Número de ranuras de puertos Flexi	1
Módulos de puertos Flexi (opcional)	GE cobre de 8 puertos GE SFP de 8 puertos* 10 GE SFP+ de 2 puertos* 10 GE SFP+ de 4 puertos* 40 GE QSFP+ de 2 puertos* PoE GE de 4 puertos PoE GE de 8 puertos
Puertos de E/S	2 x USB 3.0 (delantero) 1 x micro USB (delantero) 1 x USB 3.0 (trasero) 1 x COM (RJ45) (delantero) 1 x HDMI (trasero)
Pantalla	Módulo LCD multifunción
Fuente de alimentación	Rango automático interno de 90-264VAC, 50-60 Hz Fuente de alimentación redundante opcional (externa)

Especificaciones físicas

Montaje	Montaje en bastidor 1U (2 orejas de montaje en bastidor incluidas)
Dimensiones Ancho x Profundidad x Altura	438 x 344,4 x 44mm 17,24 x 13,56 x 1,75 pulgadas
Peso	5,2 kg / 11,46 lbs (fuera del paquete) 7,2 kg / 15,87 lbs (en el paquete)

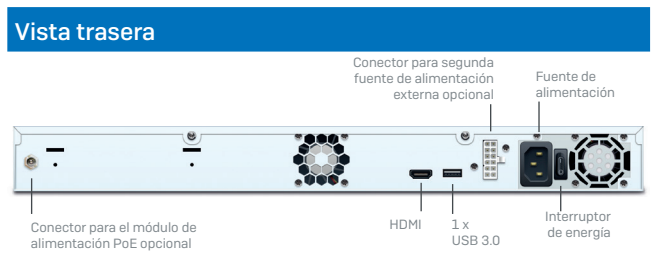
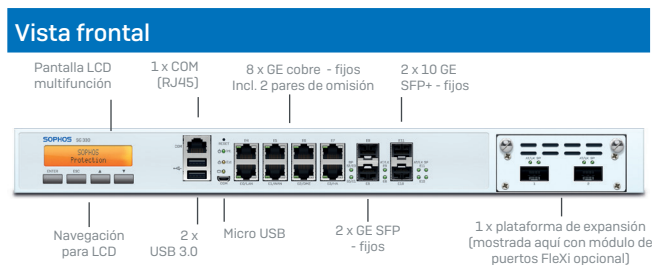
* Los transceptores (mini GBICs) se venden por separado

Dispositivos de la serie SG de Sophos: SG 310, SG 330

Especificaciones técnicas

Los dispositivos SG 310 y SG 330 de Sophos son escalables y adecuados para organizaciones distribuidas o empresas de tamaño medio.

Con unidades de estado sólido para presentación de informes integrada, registros y cuarentena de spam, son muy sensibles, incluso en entornos de alto tráfico. Cada modelo está equipado con 8 puertos de cobre GbE, 2 GbE SFP y 2 puertos de fibra 10 GbE SFP+, más una ranura Flexi Port para la configuración con un módulo opcional. Ellos ofrecen un rendimiento y una flexibilidad óptima.



Entorno	
Consumo de energía	SG 310: 32W, 109 BTU/h (inactivo) 49W, 167 BTU/h (carga completa) SG 330: 36W, 122 BTU/h (inactivo) 54W, 184 BTU/h (carga completa)
Temperatura en funcionamiento	0-40°C (en funcionamiento) -20 a +80°C (almacenamiento)
Humedad	10%-90%, sin condensación

Certificaciones de productos	
Certificaciones	CB, UL, CE, FCC Clase A, ISED, VCCI, RCM, CCC BIS (planificado), MSIP/KCC (planificado)

Rendimiento	SG 310 Rev. 2	SG 330 Rev. 2
Rendimiento del firewall	19 Gbps	22 Gbps
Rendimiento de la VPN	3 Gbps	4 Gbps
Rendimiento del IPS	5 Gbps	6 Gbps
Rendimiento del antivirus (proxy)	1,2 Gbps	1,5 Gbps
Conexiones simultáneas	6.000.000	6.000.000
Conexiones nuevas/seg.	100.000	120.000
Número máximo de usuarios con licencia	sin restricciones	sin restricciones

Interfaces físicas	
Almacenamiento (cuarentena local/registros)	SSD integrado
Interfaces Ethernet (fijas)	8 GE cobre (incl. 2 pares de omisión) 2 GE SFP 2 10 GE SFP+
Número de ranuras de puertos Flexi	1
Módulos de puertos Flexi (opcional)	GE cobre de 8 puertos GE SFP de 8 puertos* 10 GE SFP+ de 2 puertos* 10 GE SFP+ de 4 puertos* 40 GE QSFP+ de 2 puertos* PoE GE de 4 puertos PoE GE de 8 puertos
Puertos de E/S	2 x USB 3.0 (delantero) 1 x micro USB (delantero) 1 x USB 3.0 (trasero) 1 x COM (RJ45) (delantero) 1 x HDMI (trasero)
Pantalla	Módulo LCD multifunción
Fuente de alimentación	Rango automático interno de 90-264VAC, 50-60 Hz Fuente de alimentación redundante opcional (externa)

Especificaciones físicas	
Montaje	Montaje en bastidor 1U (2 orejas de montaje en bastidor incluidas)
Dimensiones Ancho x Profundidad x Altura	438 x 405,5 x 44mm 17,24 x 15,96 x 1,75 pulgadas
Peso	5,8 kg / 12,79 lbs (fuera del paquete) 8,1 kg / 17,86 lbs (en el paquete)

* Los transceptores (mini GBICs) se venden por separado

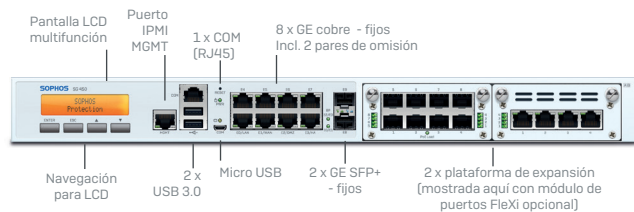
Dispositivos de la serie SG de Sophos: SG 430, SG 450

Especificaciones técnicas

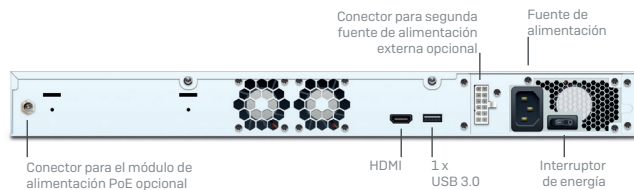
Los dispositivos SG 430 y SG 450 de Sophos ofrecen un rendimiento empresarial para organizaciones distribuidas o mayores que las empresas de tamaño medio.

Las opciones de conectividad son insuperables para dispositivos montables en bastidor, y cada modelo viene equipado con 8 puertos de cobre GbE, 2 puertos de fibra 10 GbE SFP+ y 2 ranuras Flexi Port adicionales que se pueden configurar con su elección de módulos opcionales. Para asegurar una alta disponibilidad, el SG 450 también ofrece características de redundancia sin precedentes en un dispositivo 1U con un segundo SSD (RAID) integrado y una segunda fuente de alimentación opcional disponible para ambos modelos.

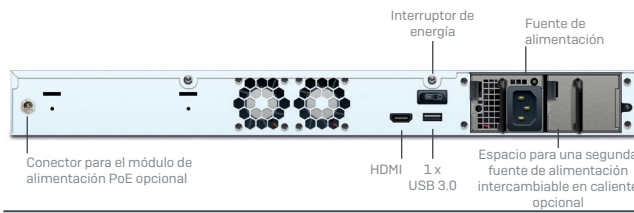
Vista frontal



Vista trasera del SG 430



Vista trasera del SG 450



Entorno

Consumo de energía	SG 430: 28W, 96 BTU/h (inactivo) 79W, 270 BTU/h (carga completa) SG 450: 31W, 107 BTU/h (inactivo) 83W, 283 BTU/h (carga completa)
Temperatura en funcionamiento	0-40°C (en funcionamiento) -20 a + 80°C (almacenamiento)
Humedad	10%-90%, sin condensación

Certificaciones de productos

Certificaciones	CB, UL, CE, FCC Clase A, ISED, VCCI, RCM, CCC BIS (planificado), MSIP/KCC (planificado)
------------------------	--

Rendimiento	SG 430 Rev. 2	SG 450 Rev. 2
Rendimiento del firewall	28 Gbps	30 Gbps
Rendimiento de la VPN	4 Gbps	5 Gbps
Rendimiento del IPS	7 Gbps	8 Gbps

Rendimiento del antivirus (proxy)	2 Gbps	2,5 Gbps
Conexiones simultáneas	8.000.000	8.000.000
Conexiones nuevas/seg.	130.000	140.000
Número máximo de usuarios con licencia	sin restricciones	sin restricciones

Interfaces físicas

Almacenamiento (cuarentena local/registros)	SSD integrado	SSD integrado x2
Interfaces Ethernet (fijas)	8 GE cobre (incl. 2 pares de omisión) 2 10 GE SFP+	
Número de ranuras de puertos Flexi	2	
Módulos de puertos Flexi (opcional)	GE cobre de 8 puertos GE SFP de 8 puertos* 10 GE SFP+ de 2 puertos* 10 GE SFP+ de 4 puertos* 40 GE QSFP+ de 2 puertos* PoE GE de 4 puertos PoE GE de 8 puertos	
Puertos de E/S	2 x USB 3.0 (delantero) 1 x micro USB (delantero) 1 x USB 3.0 (trasero) 1 x COM (RJ45) (delantero) 1 x IPMI (delantero) 1 x HDMI (trasero)	
Pantalla	Módulo LCD multifunción	
Fuente de alimentación	Rango automático interno de 90-264VAC, 50-60 Hz Fuente de alimentación redundante opcional (externa)	Rango automático interno de 90-264VAC, 50-60 Hz Fuente de alimentación redundante de intercambio en caliente opcional (interno)

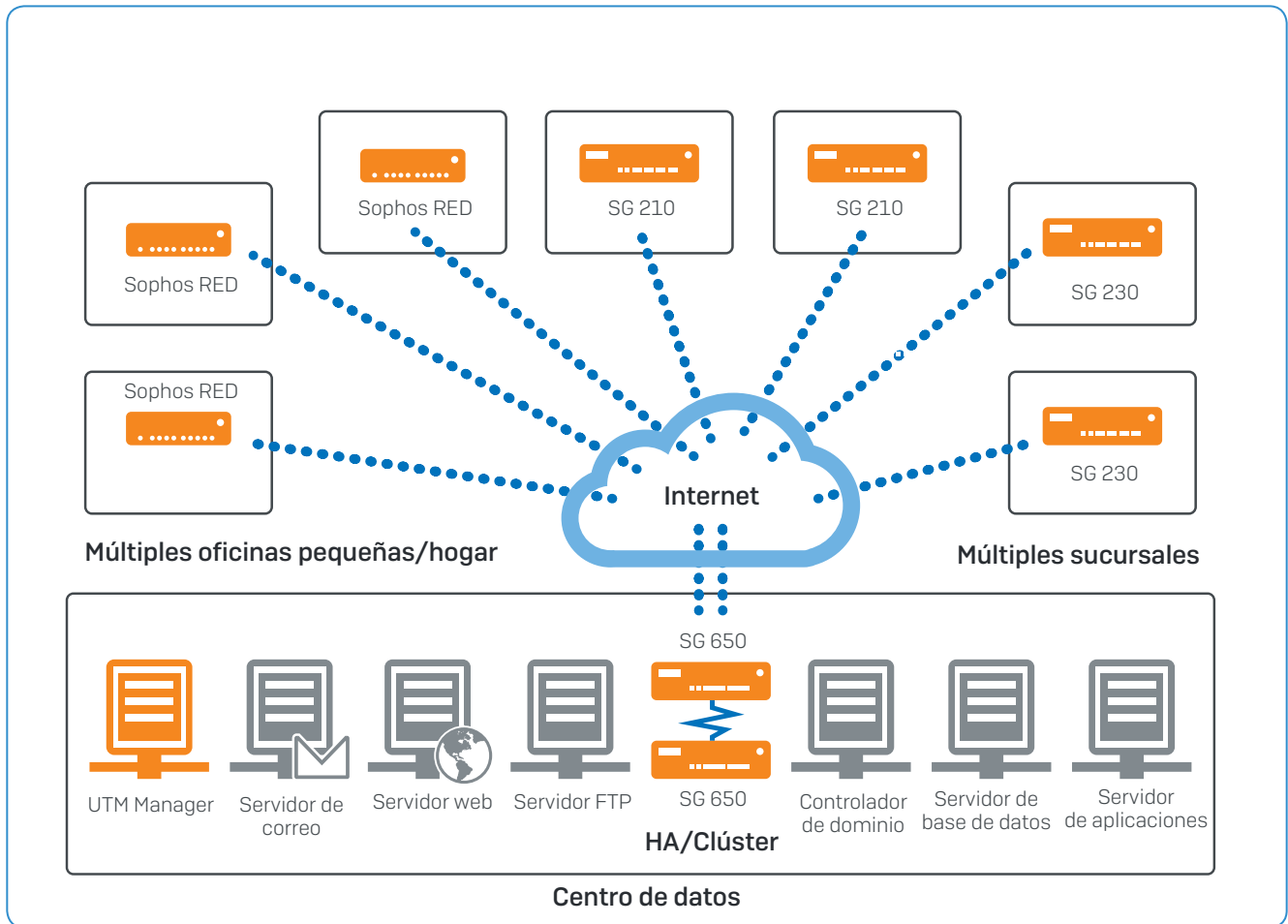
Especificaciones físicas

Montaje	Montaje en bastidor 1U (raíles deslizantes incluidos)	
Dimensiones Ancho x Profundidad x Altura	438 x 483 x 44mm 17,24 x 19 x 1,75 pulgadas	
Peso	7,6 kg / 16,76 lbs (fuera del paquete) 12,7 kg / 28 lbs (en el paquete)	7,8 kg / 17,2 lbs (fuera del paquete) 13,8 kg / 30,42 lbs (en el paquete)

* Los transceptores (mini GBICs) se venden por separado

Dispositivos de la serie SG de Sophos - Grande

Estos firewalls 2U ofrecen lo último en rendimiento y conectividad para los escenarios de implementación más exigentes. El siguiente diagrama muestra una implementación típica en esta gama y demuestra su escalabilidad, ideal para las grandes organizaciones distribuidas.



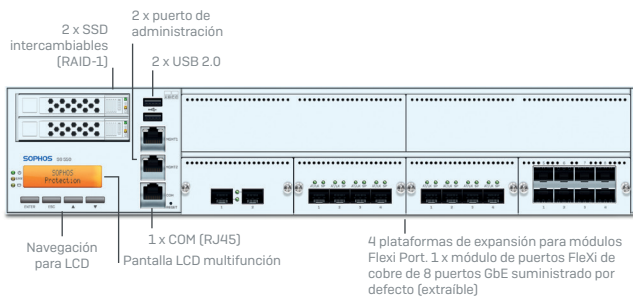
Escenario de implementación que muestra una agrupación de dos dispositivos SG 650 como parte de una gran organización distribuida con Sophos REDs para proteger pequeñas oficinas u hogares y otros dispositivos SG para proteger a las sucursales

Dispositivos de la serie SG de Sophos: SG 550, SG 650

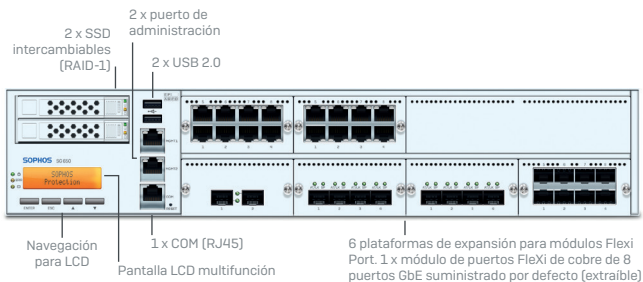
Especificaciones técnicas

Los dispositivos SG 550 y SG 650 de Sophos son firewalls de alto rendimiento equipados para proporcionar protección a grandes organizaciones distribuidas y entornos de centros de datos. Ofrecen la tecnología de CPU Intel más rápida disponible en la actualidad para poder funcionar sin esfuerzo como una solución "todo en uno" o un potente firewall de última generación. Los modelos ofrecen bien 4 (SG 550) o 6 (SG 650) plataformas de expansión Flexi Port para adaptar su conectividad a su entorno. De fábrica, se suministra un módulo de puertos de cobre de 8 GbE. En esta clase, se proporcionan características de redundancia de fábrica como SSD duales intercambiables y fuentes de alimentación. Puede agrupar hasta 10 de estos dispositivos para las implementaciones más grandes o simplemente añadir un dispositivo adicional como dispositivo de recuperación de errores para una alta disponibilidad.

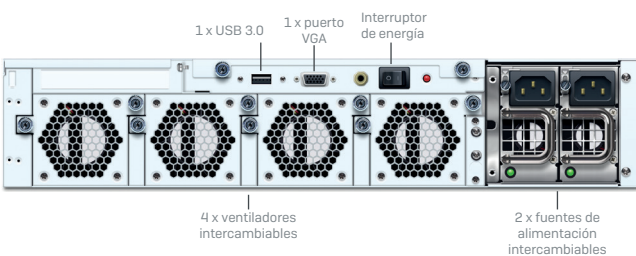
Front View SG 550



Front View SG 650



Vista trasera



Entorno

Consumo de energía	SG 550: 270,5W, 922,98 BTU/h [inactivo] 416,1W, 1419,79 BTU/h [carga completa] SG 650: 320,5W, 1093,59 BTU/h [inactivo] 493,1W, 1682,53 BTU/h [carga completa]
Temperatura en funcionamiento	0-40°C [en funcionamiento] -40 a +70°C [almacenamiento]
Humedad	5%-90%, sin condensación

Certificaciones de productos

Certificaciones	CE, UL, FCC, ISED, CCC, VCCI, RCM, BIS (CRS)
------------------------	--

Rendimiento

	SG 550 Rev. 2	SG 650 Rev. 2
Rendimiento del firewall	45 Gbps	65 Gbps
Rendimiento de la VPN	8 Gbps	10 Gbps
Rendimiento del IPS	12 Gbps	16 Gbps
Rendimiento del antivirus (proxy)	3,5 Gbps	5 Gbps
Conexiones simultáneas	12.000.000	20.000.000
Conexiones nuevas/seg.	100.000	160.000
Número máximo de usuarios con licencia	sin restricciones	sin restricciones

Interfaces físicas

Almacenamiento (cuarentena local/registros)	2 x SSD intercambiables integradas (RAID)
Interfaces Ethernet (extraíbles)	8 GE cobre
Número de ranuras de puertos Flexi	4
Módulos de puertos Flexi (opcional)	GE cobre de 8 puertos GE SFP de 8 puertos* 10 GE SFP+ de 2 puertos* 10 GE SFP+ de 4 puertos*
Puertos de E/S	2 x USB 2.0 (delantero) 1 x USB 3.0 (trasero) 2 x puerto admin. (eth0/eth1, frontal) 1 x COM (RJ45) (delantero) 1 x VGA (trasero)
Pantalla	Módulo LCD multifunción
Fuente de alimentación	2 x 100-240VAC, 50-60 Hz PSU de alcance automático internas e intercambiables

Especificaciones físicas

Montaje	Raíles deslizantes 2U (incluidos)
Dimensiones	438 x 600 x 88 mm
Ancho x Profundidad x Altura	17,24 x 23,62 x 3,46 pulgadas
Peso	17,8 kg / 39,24 lbs (fuera del paquete) 27 kg / 59,53 lbs (en el paquete)

* Los transceptores (mini GBICs) se venden por separado

Opciones de licencia flexibles

Paquetes Total Protect y Total Protect Plus

La mayoría de los clientes de Sophos eligen nuestros paquetes Total Protect. Proporcionan todo lo necesario para proteger su organización con una licencia fácil de gestionar: un dispositivo SG, una suscripción FullGuard o FullGuard Plus, y su soporte técnico.

FullGuard/FullGuard Plus

FullGuard combina todas nuestras principales licencias en una suscripción rentable para disfrutar de una seguridad completa: Essential Firewall, Network Protection, Web Protection, Email Protection, Wireless Protection y Web Server Protection. Además, FullGuard Plus incluye Sandstorm Protection.

BasicGuard

Nuestra suscripción BasicGuard incorpora todas las características de seguridad esenciales que necesita para su pequeña empresa. Si desea ampliar aún más su protección, puede actualizarse a una licencia FullGuard en cualquier momento. BasicGuard sólo está disponible con los dispositivos SG 105, SG 115, SG 105w y SG 115w.

Módulos individuales

Todos nuestros módulos también están disponibles como suscripciones individuales. Simplemente elija los que necesite.

Módulos	Opciones de licencia			
	Suscripciones individuales	BasicGuard	FullGuard	FullGuard Plus
Firewall básico gratuito Firewall de red, NAT, acceso remoto de Windows nativo	Sí	Completo	Completo	Completo
Protección de redes IPSec/SSL, ATP, VPN, IPS, protección contra denegaciones de servicio	Sí	Básica	Completo	Completo
Protección web Filtrado de direcciones web, restricción de aplicaciones, motor antivirus doble	Sí	Básica	Completo	Completo
Protección del correo electrónico Antispam, cifrado del correo electrónico y DLP, motor antivirus doble	Sí	Básica	Completo	Completo
Protección inalámbrica Controlador inalámbrico, compatible con varios identificadores SSID, portal cautivo	Sí	Básica	Completo	Completo
Protección de servidores web Firewall de aplicaciones web, servidor proxy inverso, antivirus	Sí	-	Completa	Completo
Sandstorm Protection Espacio seguro basado en la nube	Sí	Opcional	Opcional	Completo

Amplíe la seguridad

Sophos RED Renvía todo el tráfico al dispositivo Sophos UTM central para proteger fácilmente las sucursales. No es necesaria formación técnica para instalarlo ni mantenimiento continuo.

Puntos de acceso WiFi de Sophos Los puntos de acceso sin configuración están protegidos de manera instantánea por la UTM, lo que le permite crear una red de seguridad para sus empleados o puntos de acceso para invitados para sus visitantes.

Clientes VPN Las VPN IPsec o SSL seguras ofrecen acceso remoto seguro desde cualquier ubicación y en cualquier momento a los empleados que se desplazan o trabajan desde casa.

UTM Manager gratuito Administra de forma centralizada varios dispositivos de UTM a través de túneles de VPN IPsec; implementa políticas con solo unos cuantos clics.

Premios y críticas

La solución UTM de la serie SG de Sophos ha recibido numerosos galardones durante años por su nivel de protección, facilidad de uso y rendimiento. Gartner ha nombrado una vez más a Sophos líder del cuadrante mágico de gestión unificada de amenazas* por sexto año consecutivo. [Descargue el informe completo y conozca la opinión de Gartner sobre nuestras soluciones.](#)



"Todo ello hace que se trate de una buena solución en prácticamente todos los aspectos: su fácil despliegue, una amplísima gama de prestaciones y un precio muy tentador convierten al SG 115w en la elección perfecta para las pymes."



El laboratorio independiente Miercom llevó a cabo rigurosas pruebas de la serie SG de Sophos junto con comparaciones con dispositivos de otros proveedores. En estas pruebas, el Sophos SG 230 y el SG 210 obtuvieron los mejores resultados en las pruebas de rendimiento competitivo en comparación con otras soluciones líderes de productos UTM."



Premios europeos de SC Magazine 2016 - Mejor solución UTM Según el panel de expertos representantes de SC Magazine que eligió como ganadora la solución UTM de la serie SG de Sophos, esta solución "ha permitido a su variada cartera de clientes reducir el número de productos que necesitan gestionar, a la vez que les ofrece funciones mejoradas que incluso las empresas más pequeñas pueden desplegar fácilmente".



La solución UTM de Sophos ha sido probada por analistas de firewall cualificados de ICSA Labs y se somete a pruebas de manera continua en el Laboratorio de Firewall de ICSA para comprobar su rendimiento con las últimas vulnerabilidades de seguridad.

*Cuadrante mágico de Gartner de gestión unificada de amenazas; Jeremy D'Hoinne, Adam Hills y Rajpreet Kaur, 20 de junio de 2017.

Gartner no apoya a ninguna compañía, producto o servicio mencionado en los estudios publicados y no aconseja a los usuarios de tecnologías que elijan solamente a los proveedores con las clasificaciones más altas. Los estudios publicados por Gartner están compuestos por las opiniones de su equipo de investigaciones y no deben considerarse declaraciones de hecho. Gartner renuncia a todas las responsabilidades, explícitas o implícitas, con respecto a este estudio, incluida cualquier garantía de comercialización o conveniencia para fines particulares.

Pruébalo gratis hoy mismo

Regístrese en sophos.com/es-es/try-utm para probarlo gratis durante 30 días.

Ventas en España:
Teléfono: [+34] 913 756 756
Correo electrónico: comercialES@sophos.com

Ventas en Latin America:
Correo electrónico: Latamsales@sophos.com